



# Communauté énergétique

HallerRéimerStroos

Marc Durbach - 25/10/2024



# Projet Communauté énergétique

HallerRéimerStroos

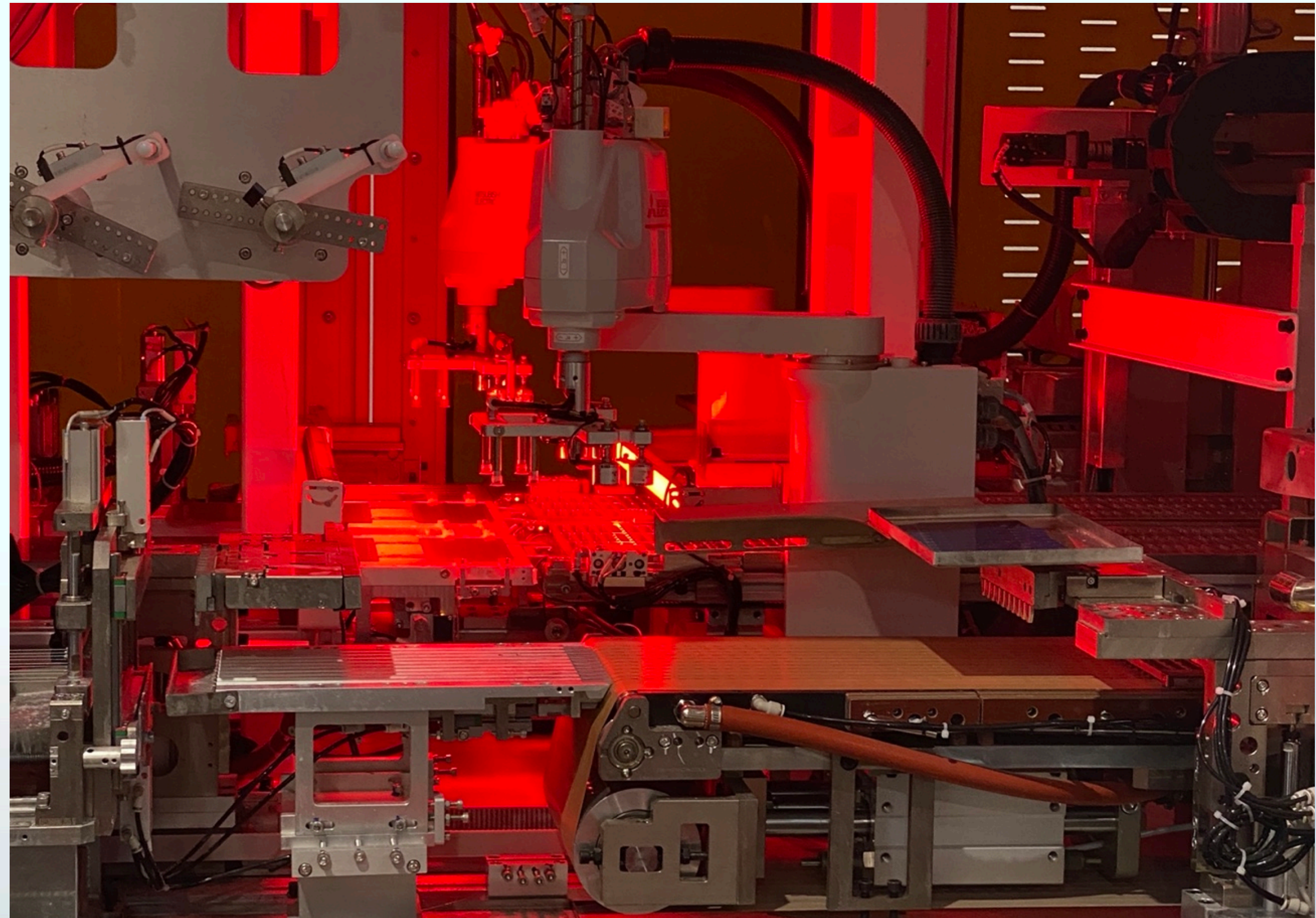


- Em wat geet et :
  - Eppes Nohalteges ze maachen, an dobäi och nach, ouni Käschten an ouni Opwwand, e puer EURO ze verdéngen
  - Mir wëllen de Stroum vun eise PV Anlage besser verdeelen, a jidderee kann dovu profitéieren, och deen deen (nach) keng PV Anlag huet
  - Initiateur : Marc Durbach, 40, rue des Romains, mail: [marc@durbach.com](mailto:marc@durbach.com), tel:661196114
  - Kuckt w.e.g. dës Dokumentatioun a mellet lech wann Dir interesséiert sidd

# Objectif:

Firwat eng Communauté énergétique ?

- Produzente vu PV Stroum:
  - Stroum besser verdeelen
  - Stroum méi deier verkafen
- Produzenten an Konsumenten:
  - Stroum méi bëlleg akafen



# Prais vum Stroum

Akaf:

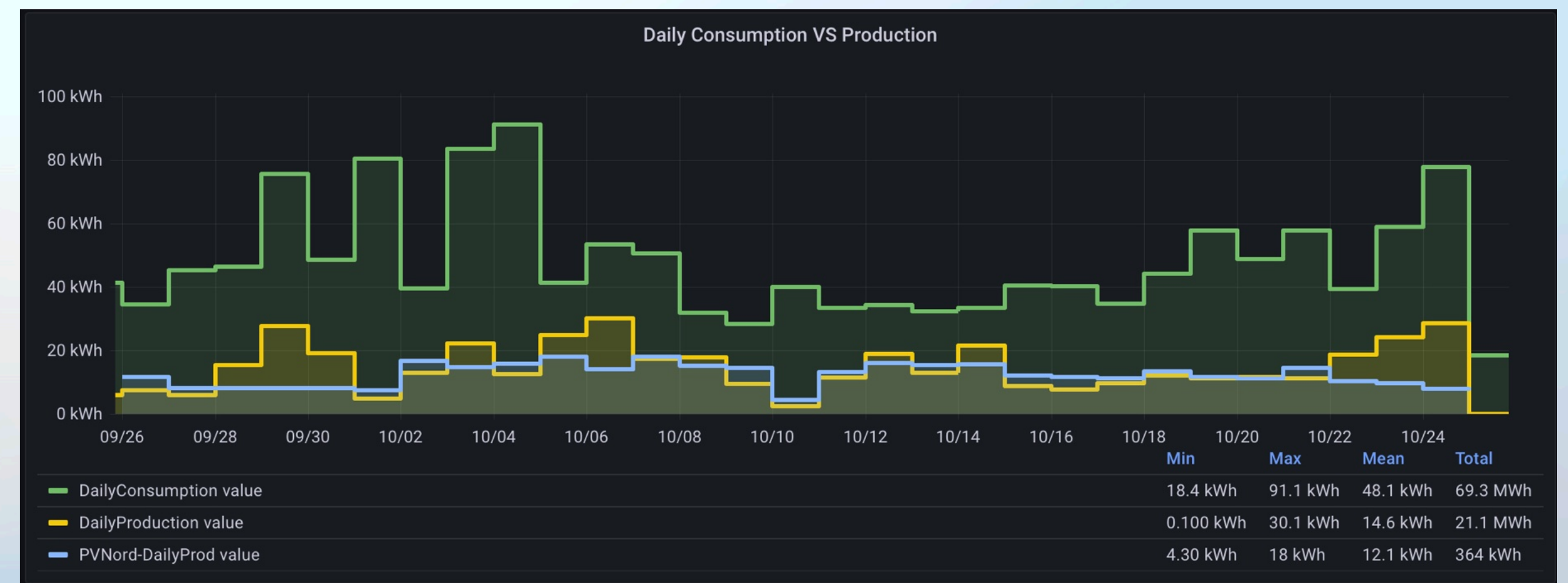
- Je nodeem bei wéi engem Fournisseur 14 Cent oder méi pro kWh
- Dobäi kommen nach Netzkäschten vun +/- 7,5 Cent pro kWh
- Total vu mindestens 22,5 Cent pro kWh



# Prais vum Stroum

Verkaf:

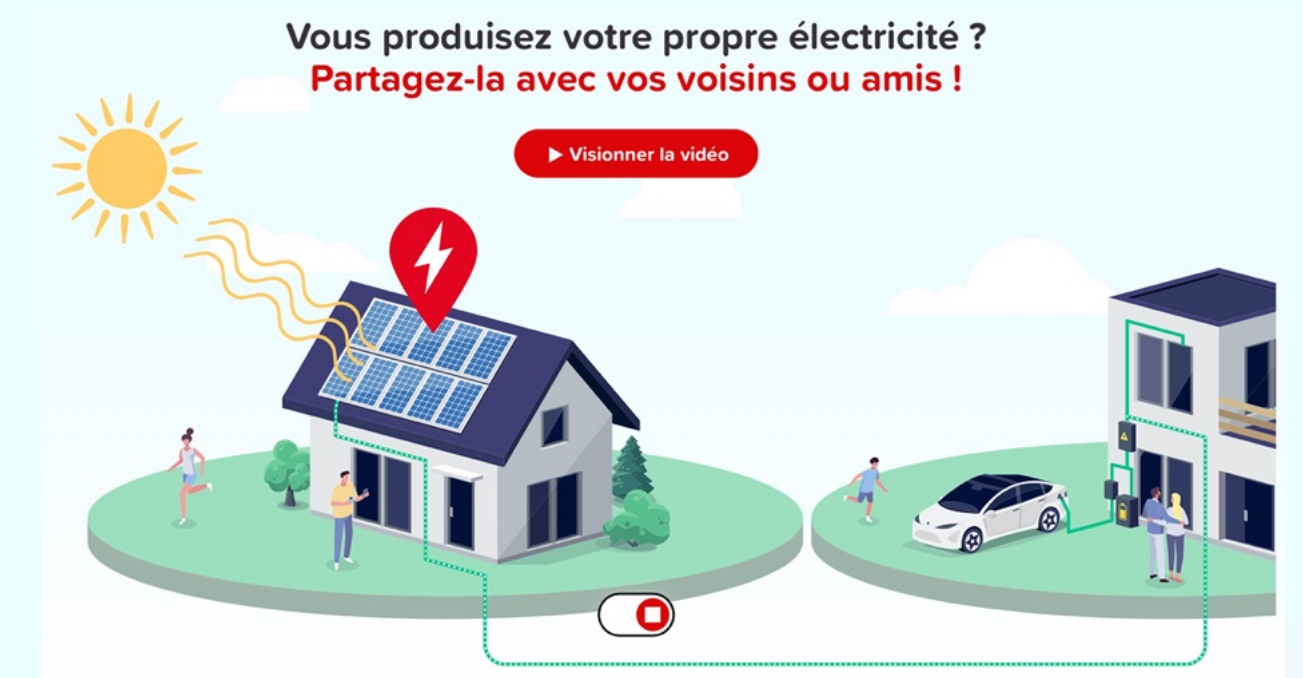
- Ongeféier 7 Cent pro kWh
- Et ass also eng Differenz vun  $22,5 - 7 = 15,5$  Cent pro kWh deen d'Fournisseuren op eisem Stroum verdéngen
- Firwat net selwer vun eisem Stroum profitéieren ?



# Wei funktionnéiert daat ?

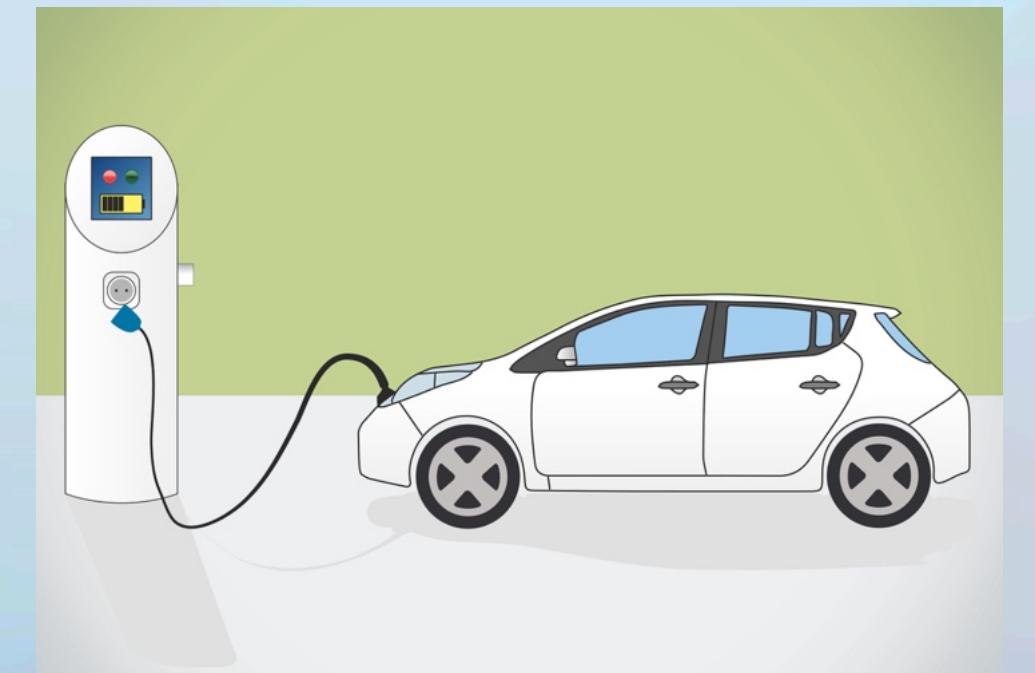
## Verschieden Typen vun communauté énergétique

- AC - Autoconsommateur:
  - Selwecht Gebai, max 3 Memberen
  - Oder : eng maximal Distanz vun 100 Meter , um selwechten Nidderspannungsnetz. Maximal 3 Memberen
  - Just eng Konventioun ënnert de Membere mat dem Netzbedreier (CREOS)
- CE - communauté énergétique:
  - Groupe de partage local, maximal 300 Meter Distanz zwëschent alle Membere vum Group
    - Keng Netzkäschen fir de Strom dee vun engem Member produzéiert gëtt, an dem Member deen en verbraucht
    - Et muss eng Entité juridique gegrënnt ginn, am einfachsten eng ASBL
      - Oder d'Membere mellen sech bei der Plattform e-community (<https://e-community.lu/Accueil.html>) un, wat awer mat e bëssen Käsche verbonnen ass
  - Group de partage National , Distanz spillt geng Roll
- Keng Aennerung vum Fournisseur ass néideg, et muss just ee vun de Memberen d'Facturatioun, ob Basis vun Donnée déi Creos liwwert, maachen



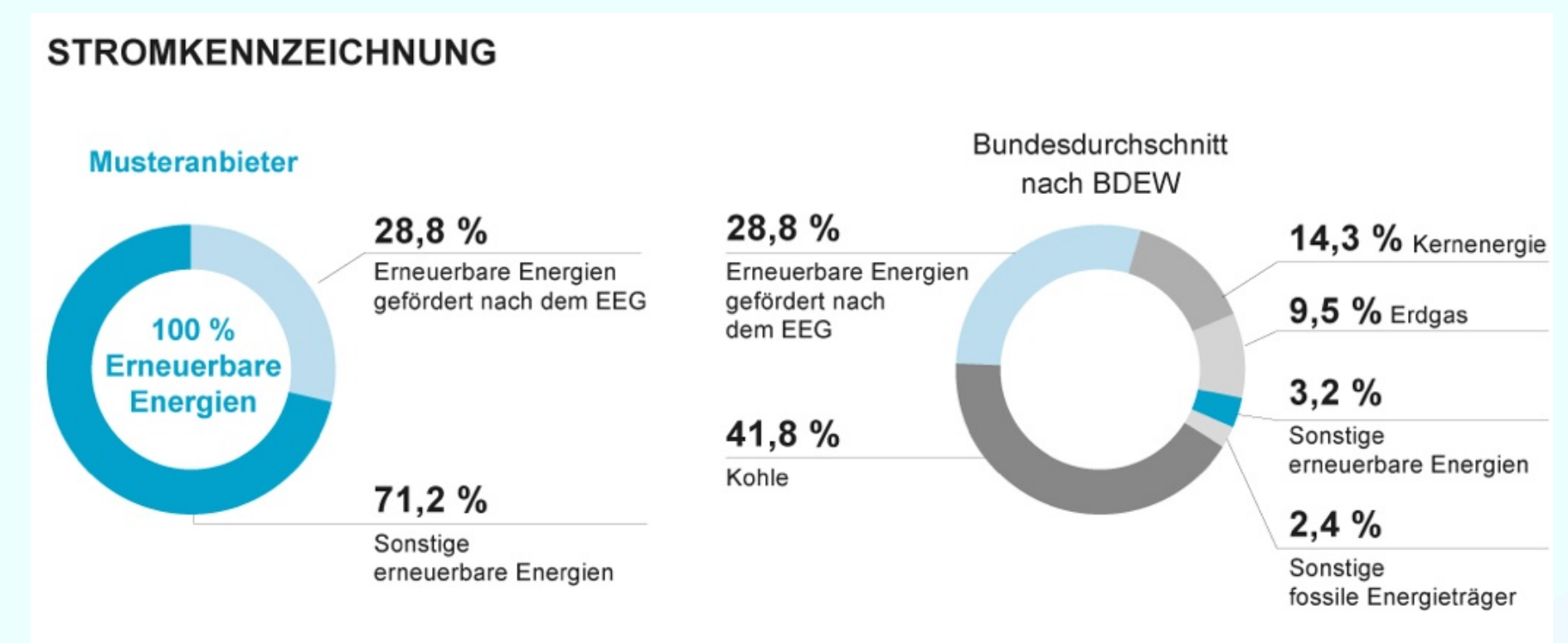
# Wéini ass et interessant ?

- Wa Memberen Iwwerschoss produzéieren, also Stroum deen se net selwer verbrauchen, mee verkafen, an aner Membere mei Stroum verbrauchte wei se produzéieren oder kee Stroum produzéieren.
- Opgepasst: de Stroum deen an engem Moment produzéiert gëtt, muss och da verbraucht ginn, et geet also net em Batteriespäicherung.
- Et kann een doduerch, an duerch d'Upassung vu sengem Verbrauch och d'Stroumnetz entlaaschten an doduerch verhënneren dat d'Netzkäschten nach méi deier ginn
- Dee Stroum deen net vun de Membere verbraucht gëtt, gëtt ganz normal un de Fournisseur verkaaft
- Wa Stroum gebraucht gëtt dee mir net selwer an deem Moment produzéieren, gëtt dee ganz normal beim Fournisseur akaaft.



# E puer Zuelen

## Finanzen



- Wann also ee Member ze vill Stroom produzéiert gëtt dee verkaaft fir zb 7 Cent. Zur gläicher Zäit verbraucht en anere Member Stroom a bezilt dofir +- 15 Cent + Netzkäschten
- -> et wär also besser d'Membere géifen den Stroom ënnert sech échangéieren an e Präis definéieren
- Zb géiff ee soen dat Differenz zwëschent Akaf an Verkaf hallwéiert gëtt an also e Präis vun 11 Cent pro kWh géif ofmachen
- Dann kritt deen deen lwwerschoss produzéiert , net mei 7 Cent mee 11, also 4 Cent méi, an deen deen e verbraucht bezilt och nëmmen 11 Cent, also 4 Cent manner, et ass also eng Win-Win Solutioun fir all Member
- Wann een innerhalb vun den 300 Meter ass, bezilt een och keng Netzkäschten
- Wann awer elo am Groupe manner Stroom verbraucht gëtt, gëtt den lwwerschoss normal zu 7 Cent weiderverkaaft
- Wann ze vill Stroom gebraucht gëtt, also méi ewéi lwwerschoss ass, muss deen deen e verbraucht normal bei sengem Fournisseur (zb Enovos) kafen.

# Résumé

Nach eng Kéier déi wichtegst Zuelen:

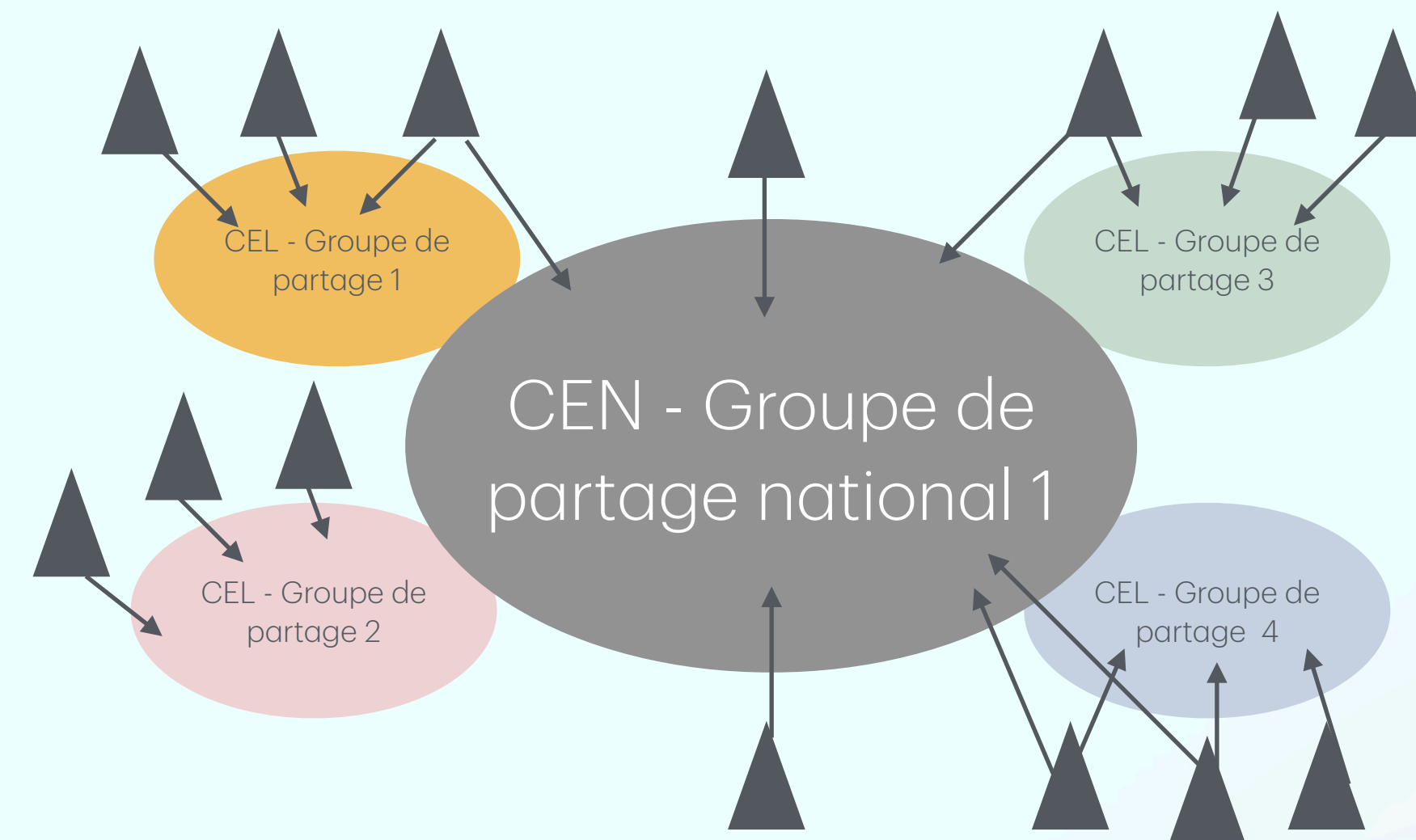
- Stroum Verkaf :
  - Un ären Fournisseur : +/- 7 Cent pro kWh (maximum)
  - U Membere vun eiser Communautéit : 11 Cent pro kWh
- Stroum Akaf:
  - Vun ärem Fournisseur: mindestens 15 Cent pro kWh + Netzkäschten
  - Vun engem Produzent aus eiser Communautéit (am Kader vun der CEL): 11 Cent pro kWh, ouni Netzkäschten (ënnert 300 Meter), am Kader vun enger CEN : 11 Cent pro kWh plus Netzkäschten.



# The big picture

## Mei wei ee Groupe de partage

- Mat eiser ASBL kenne mir mei ewéi ee Groupe de partage maachen!
- Wat hescht dat:
  - Mir kennen e puer CEL'en maachen
    - Also Groupe de partage ennert 300 meter, wou d'Memberen da keng Netzkäschten bezuelen
  - Mir kennen och eng CEN machen, also eng National Communauté énergétique
    - Leit am ganze Land kennen da Member ginn, ( mee ech giff dat op Wadbëlleg limitéieren ) an de Stroum vun allen Produzenten, wann se dann wëllen matmaachen, fir 11 cents/kWh kaafen, allerdings müssen se dann Netzkäschten bezuelen
- Als Produzent an/oder als Konsument kann ee Member vun enger CEL, an vun enger, oder mei, CEN'en ginn , et muss een awer net. Un der CEN kann een dann entweder Produzent an/oder Konsument sinn.



# Wou stinn mir Enn 2025 ?

- Unzuel vun Groupe de partage'en : 4
  - Haller Reimerstrooss uewen
  - Haller Reimerstrooss ennen
  - Haller Henerecht
  - Nationalen Group de partage

# Energie

- 1/2 - 5/11 2025
  - Gesamt Produktioun vun eisen Memberen : 45,024.52 kWh
  - Intern verdeelt : 9,651.23 kWh (21.4%)
    - Dovunn
      - Layer 1 an 2 (Autoconsommation) : 3,807.14 kWh (39%)
      - Layer 3 (CEL) : 5,089.23 kWh (52,7%)
      - Layer 4 (CEN) : 754.86 kWh (7,8%)

## **Remarken :**

**D'Autoconsommation ass nemmen erfaast bei mei aalen Anlagen wou 2 Compteuren installeiert sinn.**

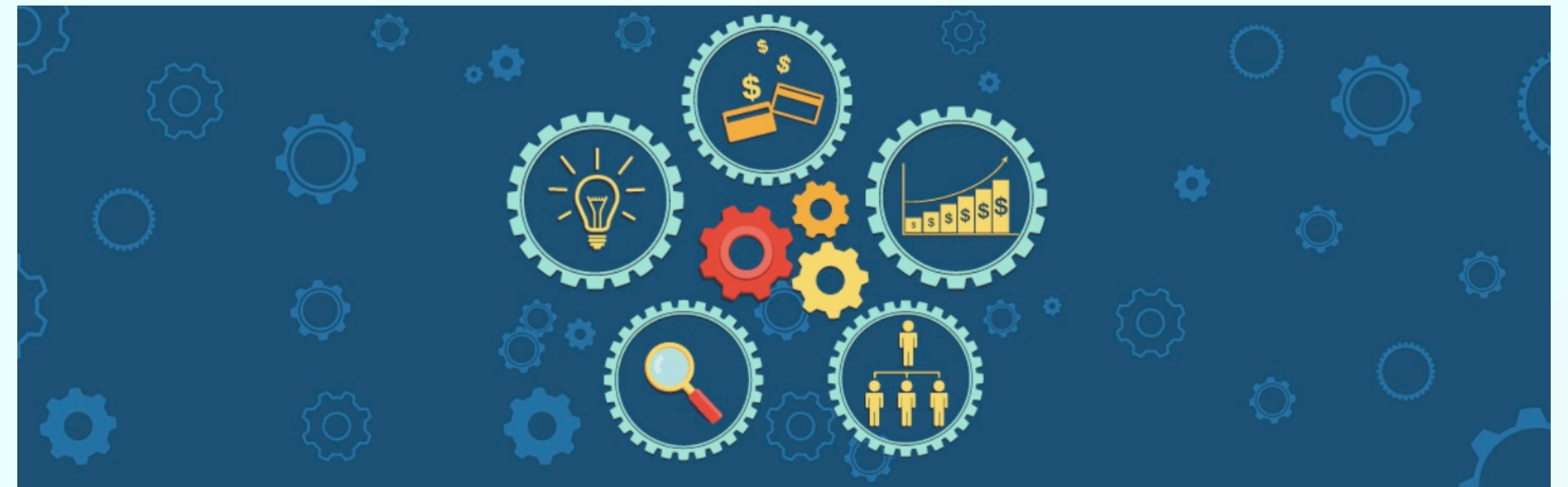
**Bei Gesamtproduktion ass vum ganzen Joer, den Verbrauch Nemmen vun deem Moment wei den Partage aktiveiert gouff**

# Finanzen :

- 5,089.23 kWh sinn intern an den CEL verdeelt ginn
- Bei engem Preis vun 11 Cents/kWh am Verglach vu mindestens
  - 0,15 kWh Preis vum Stroum + 0,0759 Netzkäschten + 0,001 Taxen - 0,0376 Subventioun = 18,93 cents/kWh
  - Also enger Differenz vun 7,93 cents
  - Hunn eise Konsumenten zesumme 403 EUR gespuert. (Ouni Subventioun, also ab 2026 wäeren et 594 EUR)
- Eis Produzenten hu mindestens 203 EUR mei verdéngt

# Wei geet et weider ?

- Wann Dir interesséiertt sidd méllt lech w.e.gl bei mir.
- Wan mir en CE-lokal machen, also ënnert 300 Meter, dann musse mir :
  - Zesumme kucken wien wëll matmachen
  - Décidéieren wéi mir de Stroum verdéelen, am einfachsten au prorata
  - Eng ASBL grënnen
    - ([https://www.klima-agence.lu/sites/default/files/2023-10/Statuts%20ASBL\\_CE%20version%20finale%202023%2009.docx](https://www.klima-agence.lu/sites/default/files/2023-10/Statuts%20ASBL_CE%20version%20finale%202023%2009.docx))
  - Em ILR daat matdeelen
    - [https://guichet.ilr.lu/ENE\\_CE231/Controler?action=login&documentId=Main&mediaType=ji\\_html&dialogAUTH=D3A22D59E3547C0703CEC5FDB4AEFA9EFBEB387490967B4FBEAE6A836B43DDC880F578A4FBD4E56D94712F0348E62140ADF7402E17BDC2E03F7D46C3406D59D270EF33842C10D8C79AD87BF0461DF96B](https://guichet.ilr.lu/ENE_CE231/Controler?action=login&documentId=Main&mediaType=ji_html&dialogAUTH=D3A22D59E3547C0703CEC5FDB4AEFA9EFBEB387490967B4FBEAE6A836B43DDC880F578A4FBD4E56D94712F0348E62140ADF7402E17BDC2E03F7D46C3406D59D270EF33842C10D8C79AD87BF0461DF96B)
  - Eng Konventioun mat Creos ënnerschreiwien, an en Responsable nennen
    - <https://www.creos-net.lu/particuliers/raccordement-electrique/je-partage-mon-energie>
  - Eng Konventioun ënnert den Memberen machen
    - [https://www.klima-agence.lu/sites/default/files/2024-02/Convention%20de%20r%C3%A9partition%20ACC\\_02\\_2024.docx](https://www.klima-agence.lu/sites/default/files/2024-02/Convention%20de%20r%C3%A9partition%20ACC_02_2024.docx)



# Quellen

Hei fannt Dir weider Infoen,  
(ech kann den Fichier och mailen, dann kann een op den Link klicken)

- <https://www.weshareenergy.lu/le-partage-denergie/groupes-de-partage/>
- <https://www.weshareenergy.lu/le-partage-denergie/cles-de-repartition/>
- <https://myilr.lu/un-nouveau-tarif-dutilisation-du-reseau/>
- <https://e-community.lu/Accueil.html>
- <https://www.klima-agence.lu/fr/communaut%C3%A9-%C3%A9nerg%C3%A9tique>

